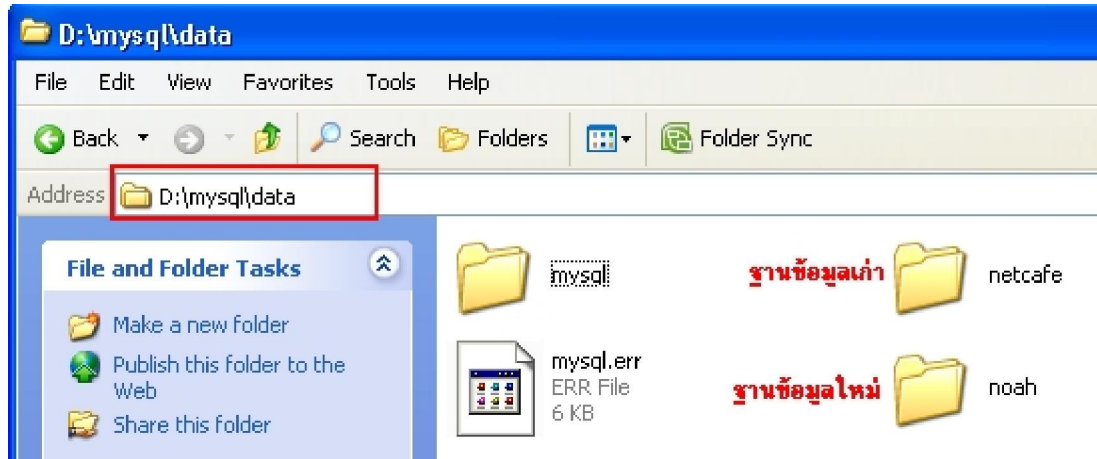
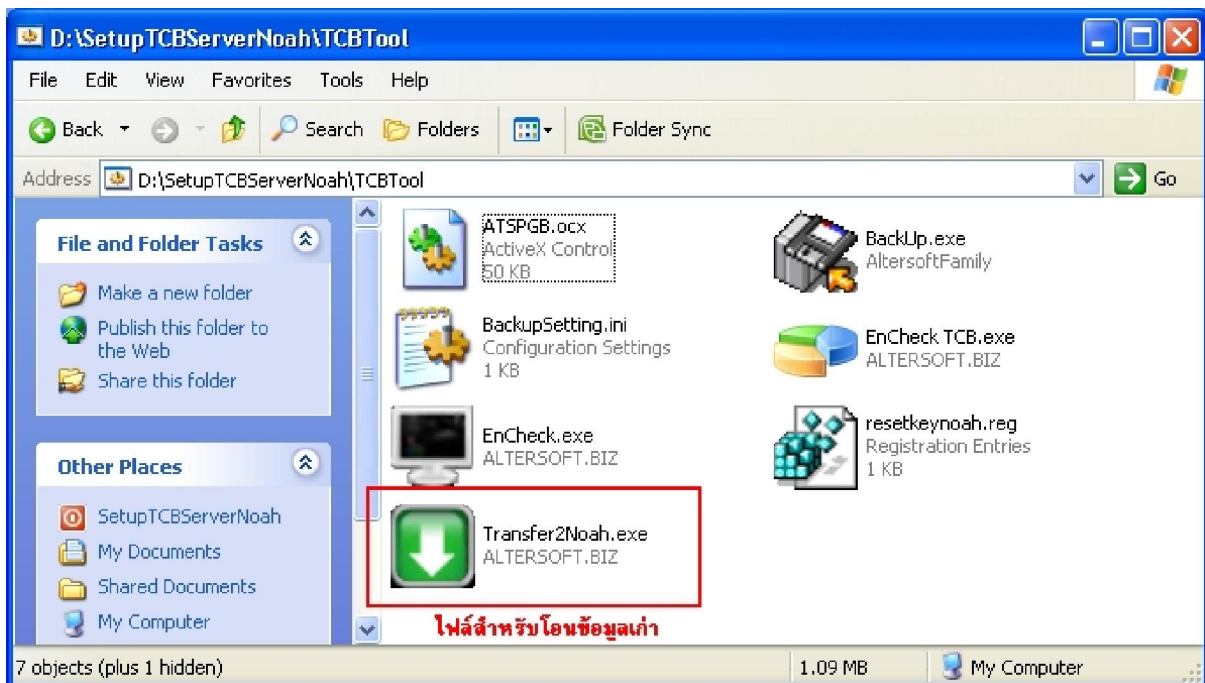


การโอนฐานข้อมูลจาก TCB Netcafe 0.01 >> TCB Noah 0.2

1. นำไฟล์ฐานข้อมูลเก่า netcafe มาวางไว้ที่ d:/mysql/data ก่อนทำการโอนฐานข้อมูล



2. รันไฟล์ Transfer2Noah.exe



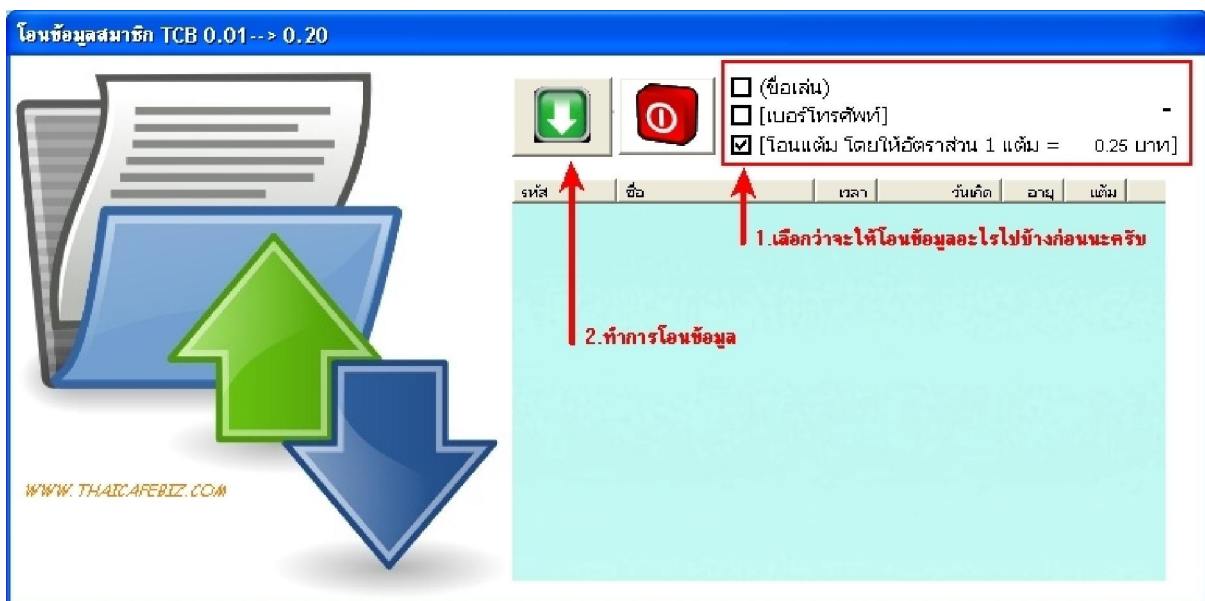
3. เลือกว่าต้องการให้โอนข้อมูล เช่น ชื่อเล่น / เบอร์โทรศัพท์ / โอนแต้มสมาชิก ก่อน

การคำนวณการโอนแต้มไปเป็นเงินสด สมมติว่าที่ร้านท่านมีการให้โปรโมชั่น

วิธีการคำนวณง่าย ให้นำเอา **ราคาชั่วโมงตั้ง แล้วหารด้วยแต้มแลก** เช่น

- คูปอง 1 ชั่วโมง 15 บาท ใช้แต้มแลก 40 (ให้ 1 แต้มมีค่าเท่ากับ $15/40 = 0.37$ บาท)
- คูปอง 3 ชั่วโมง 40 บาท ใช้แต้มแลก 120 (ให้ 1 แต้มมีค่าเท่ากับ $40/120 = 0.33$ บาท)
- คูปอง 10 ชั่วโมง 100 บาท ใช้แต้มแลก 400 (ให้ 1 แต้มมีค่าเท่ากับ $100/400 = 0.25$ บาท)

ให้ยึดเอาราคาที่ต่ำที่สุดนะครับ เลือกเอามาเพียงแค่ 1 ราคา ในที่นี้
ผมเลือกเอา 10 ชั่วโมง 100 บาท ต้องใช้อัตราร้อย 1 แต้ม เท่ากับ 0.25 บาท








4. กดปุ่มหมายเลข 2



5. ปรับตั้งค่าเงินสะสมได้ที่ สินค้า/บริการ ซึ่งบัตรเติมเวลาใช้สำหรับเติมให้สมาชิกเท่านั้นครับ ไม่สามารถเติมเข้าคูโปงได้ครับ

ข้อมูลสินค้า/บริการ

สินค้า	คูโปงทั่วไป	บุฟเฟต์		เล่นก่อนจ่าย	บริการ
เติมเวลา					
รหัสเติมเวลา :	<input type="text" value="300"/>				
ชื่อเติมเวลา :	เติมเวลาสมาชิก 10 บาท (60นาที)				
ราคา@ :	<input type="text" value="10"/>	จำนวนนาทีในการเติมใช้งาน :	<input type="text" value="60"/>	หมดอายุ (วัน) :	<input type="text" value="7"/>
เงินสะสม :	<input type="text" value="0.50"/>	เฉลี่ย 9.50 / ชม. -> 5.00%		<input type="checkbox"/> งดใช้รหัสนี้ชั่วคราว	
รหัส	รายละเอียดเติมเวลา	นาที	ราคา@	หมดอายุ	สะสม
300	เติมเวลาสมาชิก 10 บาท (60นาที)	60	10	7	0.50
301	เติมเวลาสมาชิก 20 บาท (120นาที)	120	20	7	0.75
302	เติมเวลาสมาชิก 30 บาท (180นาที)	180	30	7	1.00
303	เติมเวลาสมาชิก 40 บาท (240นาที)	240	40	7	1.50
304	เติมเวลาสมาชิก 50 บาท (300นาที)	300	50	7	2.50
305	เติมเวลาสมาชิก 100 บาท (600นาที)	600	100	7	5.00

 เก็บข้อมูล
 ลบข้อมูล
 ยกเลิก
 จบการทำงาน